

Steingraeber  
Bayreuth

Steingraeber & Döhne  
Bayreuth

MANNBORG

SELMER

CONN

HÖHNER

El surtido más extenso en instrumentos musicales, extranjeros y nacionales, de las más afamadas marcas y de la mejor calidad, usted lo encontrará en

**CASA VEERKAMP, S.A.**

MESONES 21  
MEXICO, D.F.

# guía de EXPOSICIONES

CEFERINO PALENCIA, uno de los artistas españoles que más y mejor se han aclimatado entre nosotros, presentó, en la Galería de Arte Mexicano, una exposición que reunía toda su obra última. En ella advirtieron los críticos especializados una perfección de dibujo que denota la absoluta madurez del pintor.



Artesanía Mexicana

PUEBLO DORMIDO se llama la obra que reproducimos abajo. Esta, que ocupa el segundo de nuestra Guía de Exposiciones, se titula simplemente Naturaleza Muerta. Ambas pertenecen a Ceferino Palencia, quien las presentó, con éxito notable y merecido, en la Galería de Arte Mexicano, durante el mes de enero.



Pueblo Dormido, óleo de Ceferino Palencia



Cerámica Animalística

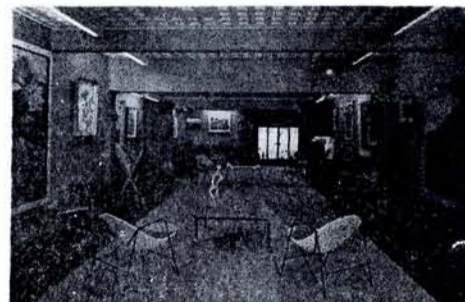
EN LA Galería de Arte Moderno se presentó el pintor Mané Katz, mismo que aparece en la ilustración, retrato hecho al artista que nos ocupa por Picasso. Mané Katz, que trabaja con igual maestría todas las difíciles ramas de la pintura, obtuvo una crítica muy favorable a sus obras.

EN EL Museo Nacional de Artes Plásticas continúan las exposiciones permanentes de Prehispánico, Colonial, Independiente, Romántico, Moderno y Contemporáneo. Además de la exposición especial de Hermenegildo Bustos.

EN EL Museo de Artes Populares continúa la exposición Los Huicholes. La ilustración muestra una de las obras de cerámica de esa exposición que constituye, en su conjunto, una acabada muestra de nuestras artes populares.



Tipos Mexicanos \* Mané Katz



Vista del nuevo salón de Galerías MISRACHI

EN LA columna de la derecha aparece una muestra de ese aspecto de la artesanía mexicana. Se trata de un ejemplar de cerámica animalística, en la que los indígenas mexicanos, y especialmente los huicholes, son verdaderos maestros.

BRUNO BARBORINI expuso en las Galerías Excelsior —cuya actividad no sólo se circunscribe a exposiciones plásticas, sino que abarca conferencias también y otros actos culturales—, durante el mes pasado. Barborini sorprendió por la extraña calidad de su obra y la singularidad de su imaginación creadora.

LAS GALERÍAS MISRACHI constituyen una de la serie de salas de exposición mejor montadas y presentadas en México. En ella el amante del arte puede admirar, sobre todo, las obras maestras de la pintura mexicana contemporánea.



Mané Katz \* Picasso

## LA LIBERTAD

COMPAÑÍA GENERAL DE SEGUROS, S. A.

AV. INSURGENTES 37

MEXICO, D. F.

TEL. 36-27-61

Aut. Com. Nal. de Seguros. Exp. 733.1  
(s-36)/1 No. 4874 de Sept. 18, 1953.